

# ■ポロシャツ (ポケあり・なし)

※原寸ではありません。

※柄サイズにご指定がある場合はご記入ください。

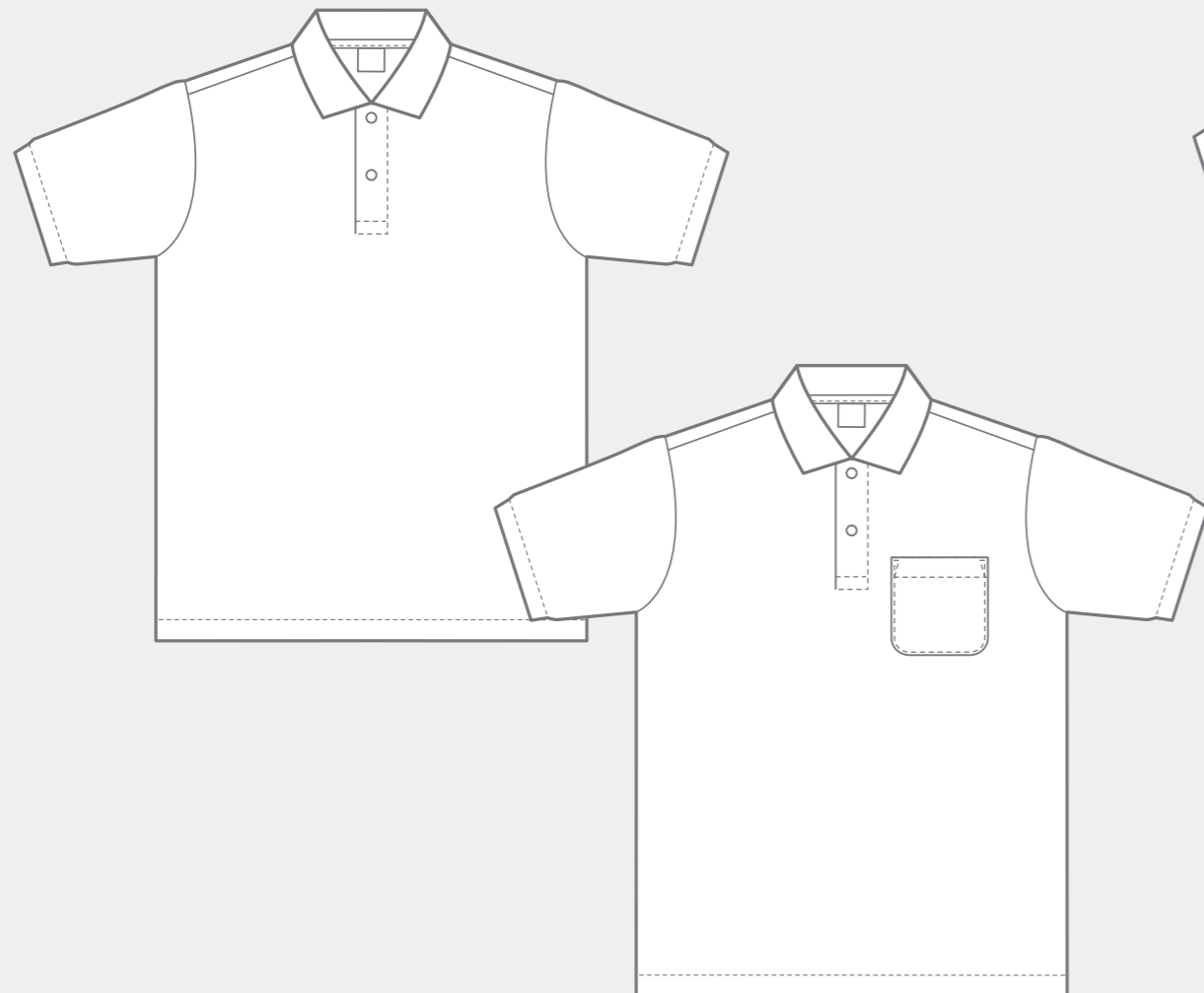
加工位置： 柄サイズ：H × W cm  
※右記よりお選びください。

加工位置： 柄サイズ：H × W cm  
※右記よりお選びください。

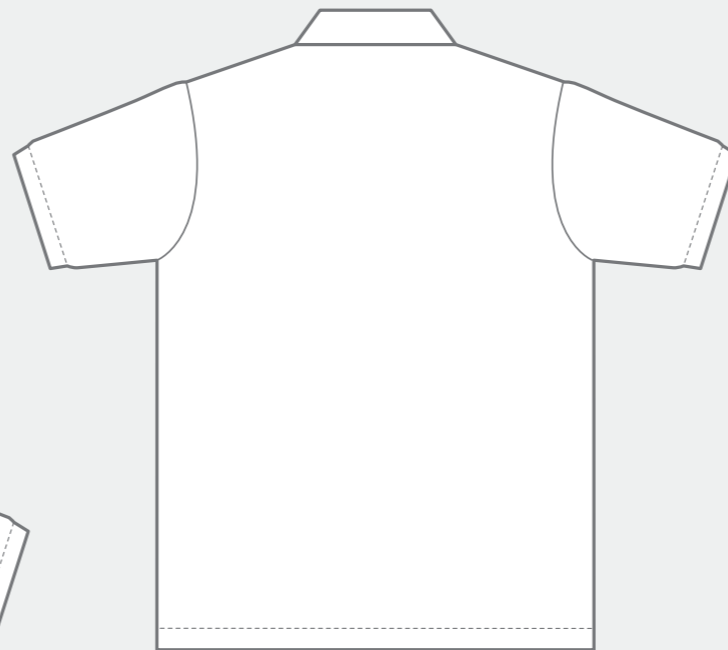
加工位置： 柄サイズ：H × W cm  
※右記よりお選びください。

加工位置： 柄サイズ：H × W cm  
※右記よりお選びください。

【 FRONT 】



【 BACK 】



## 【制作上の注意事項】

○印刷方法

シルクプリント / 転写シート (フルカラー) / 刺繍

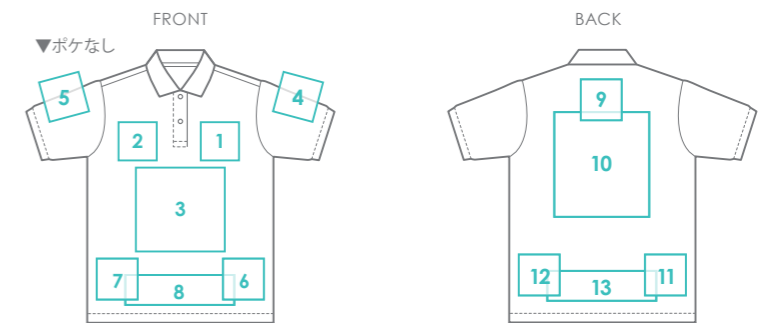
○印刷カラー

シルクプリント・刺繍：PANTONE 等のカラー No. でご指示ください。

転写シート：フルカラー

※詳しくは営業までお問い合わせください。

### ▼プリント可能位置



- |       |        |         |        |
|-------|--------|---------|--------|
| 1 左胸  | 5 右そで  | 9 背首下   | 13 背すそ |
| 2 右胸  | 6 前左すそ | 10 背中中央 |        |
| 3 腹部  | 7 前右すそ | 11 背左すそ |        |
| 4 左そで | 8 前すそ  | 12 背右すそ |        |

### ▼ポケあり



- |        |
|--------|
| 1 ポケ上  |
| 2 ポケ中央 |

※原寸ではありません。

● 絵型に柄を配置してください。 ● 原寸データがある場合は、そちらもお送りください。

● 画像データの場合 ※プリントしたいサイズより大きめで、解像度は300dpi/inch以上で作成してください。 ※画像データは別途添付して下さい。